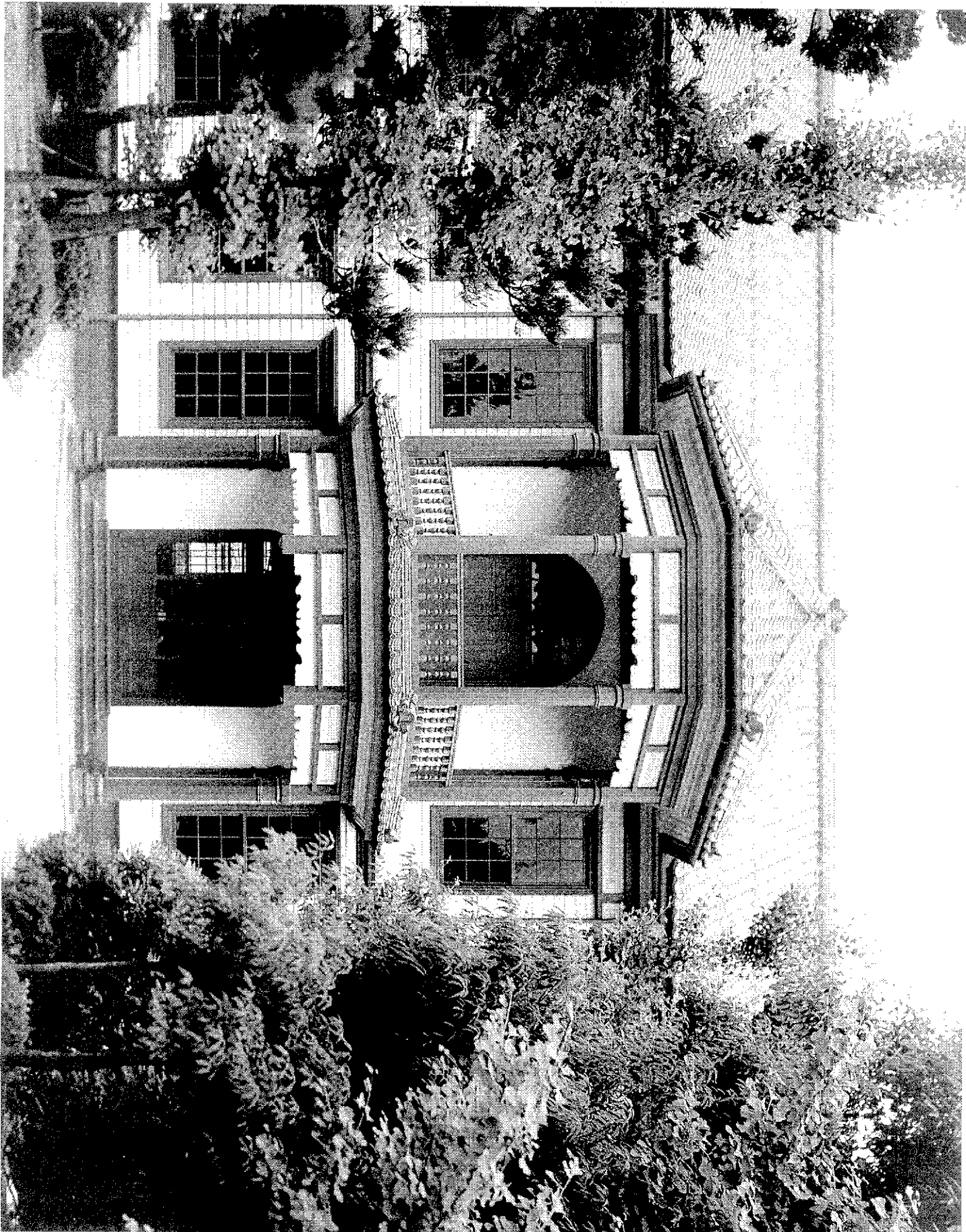


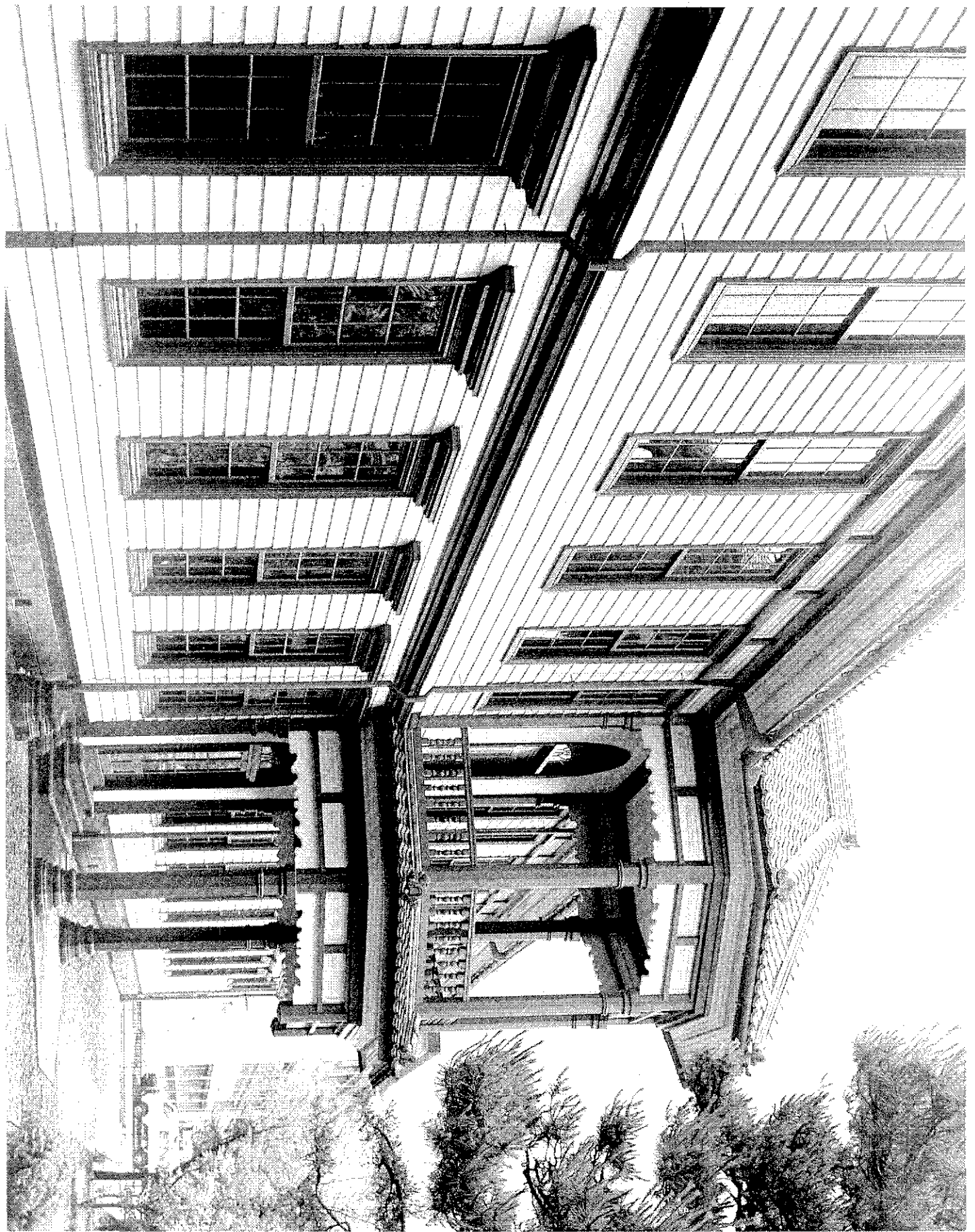
昭和五十五年九月

重要文化財
旧福島県尋常中学校本館修理工事報告書

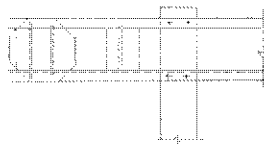
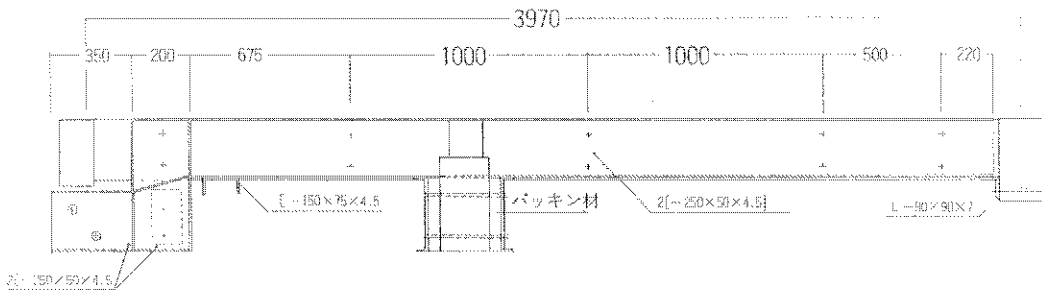
重要文化財
旧福島県尋常中学校本館保存修理委員会



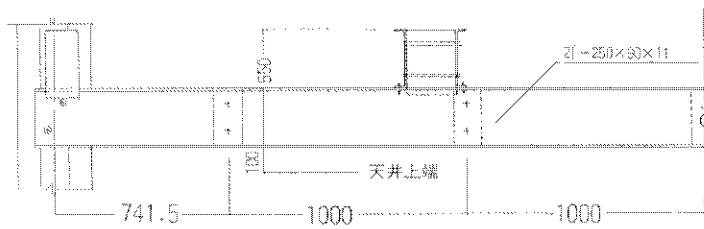
正 面



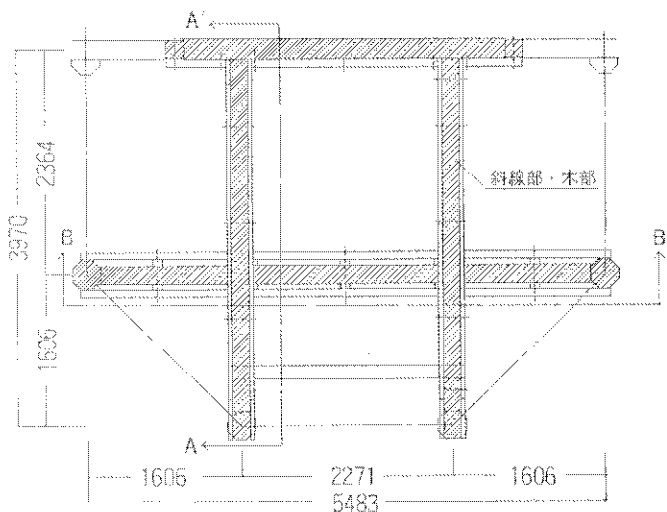
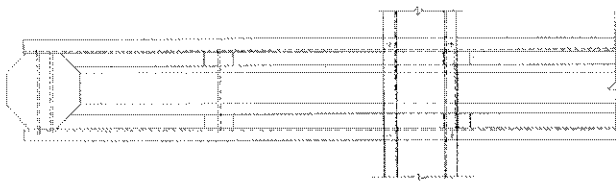
正側面



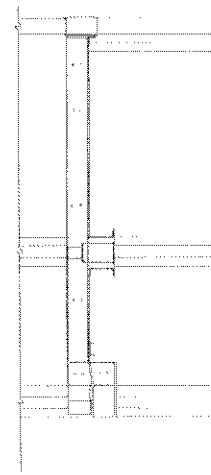
A-A' 断面詳細図



B-B' 断面詳細図



平面図



断面図

ベランダ補強図

修理前写真

写真番号
47
124

47 修理前 正面(北面)



48 修理前 正側面



51 修理前 玄関廻り詳細

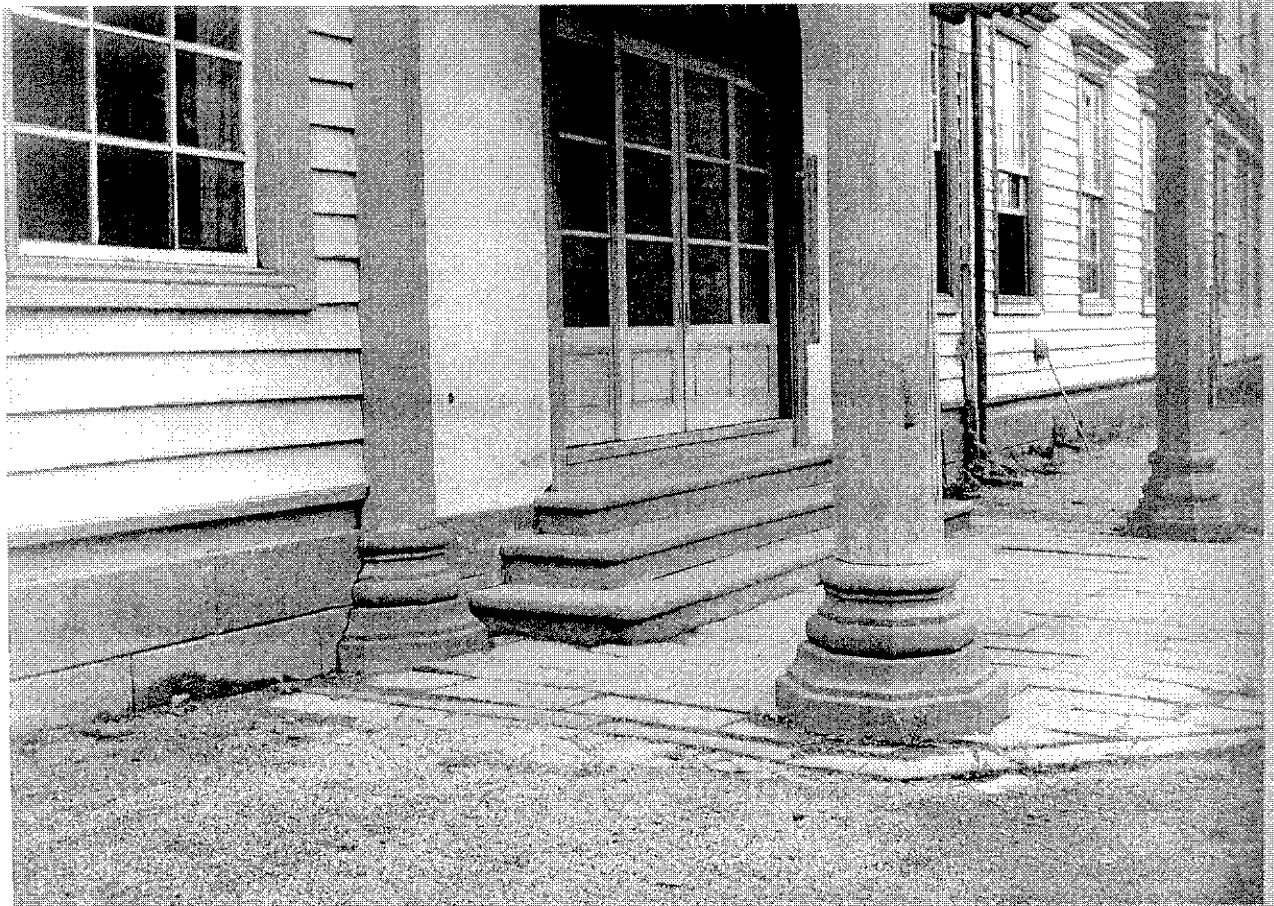


52 修理前 玄関廻り詳細
(1階前方の柱は後補である)

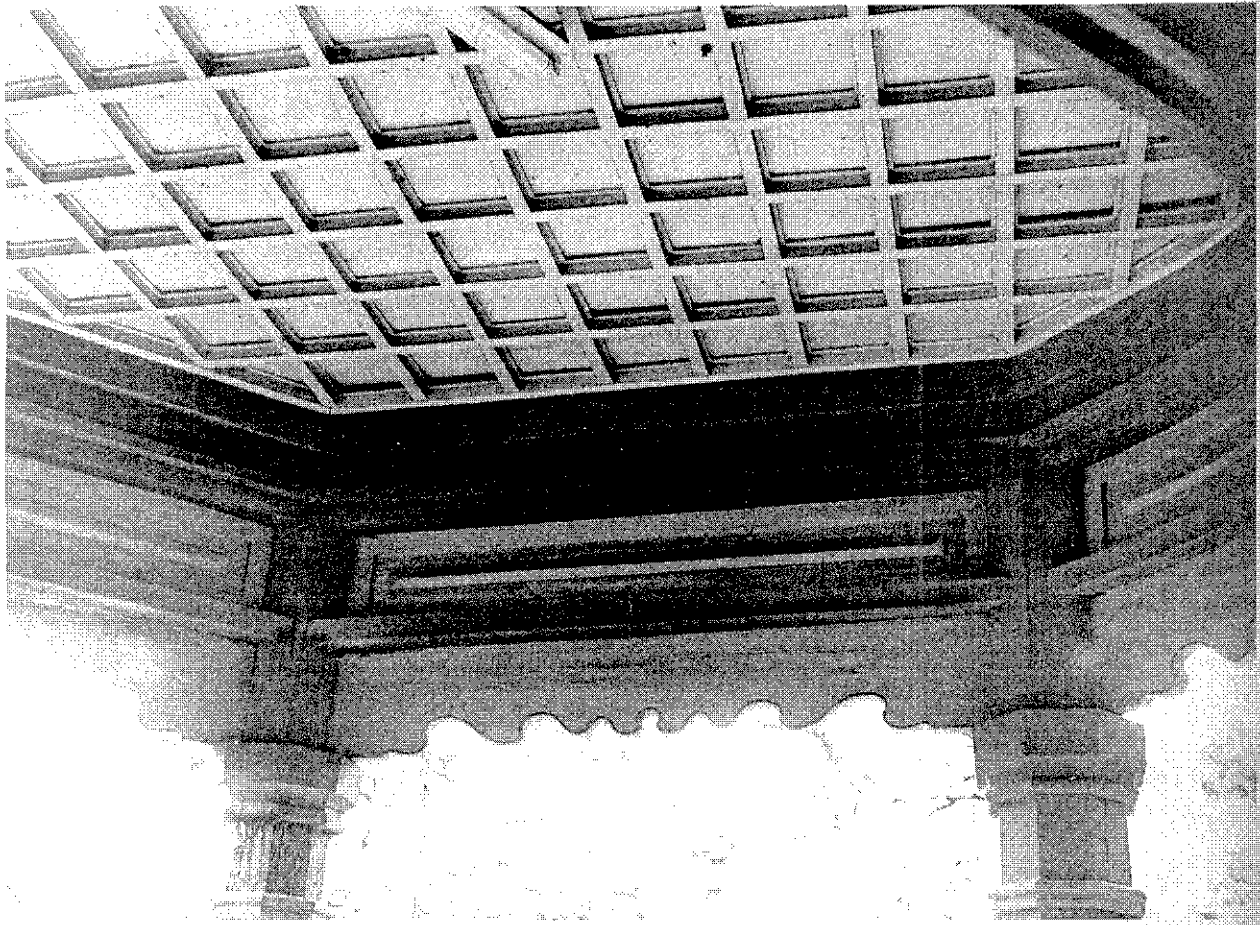




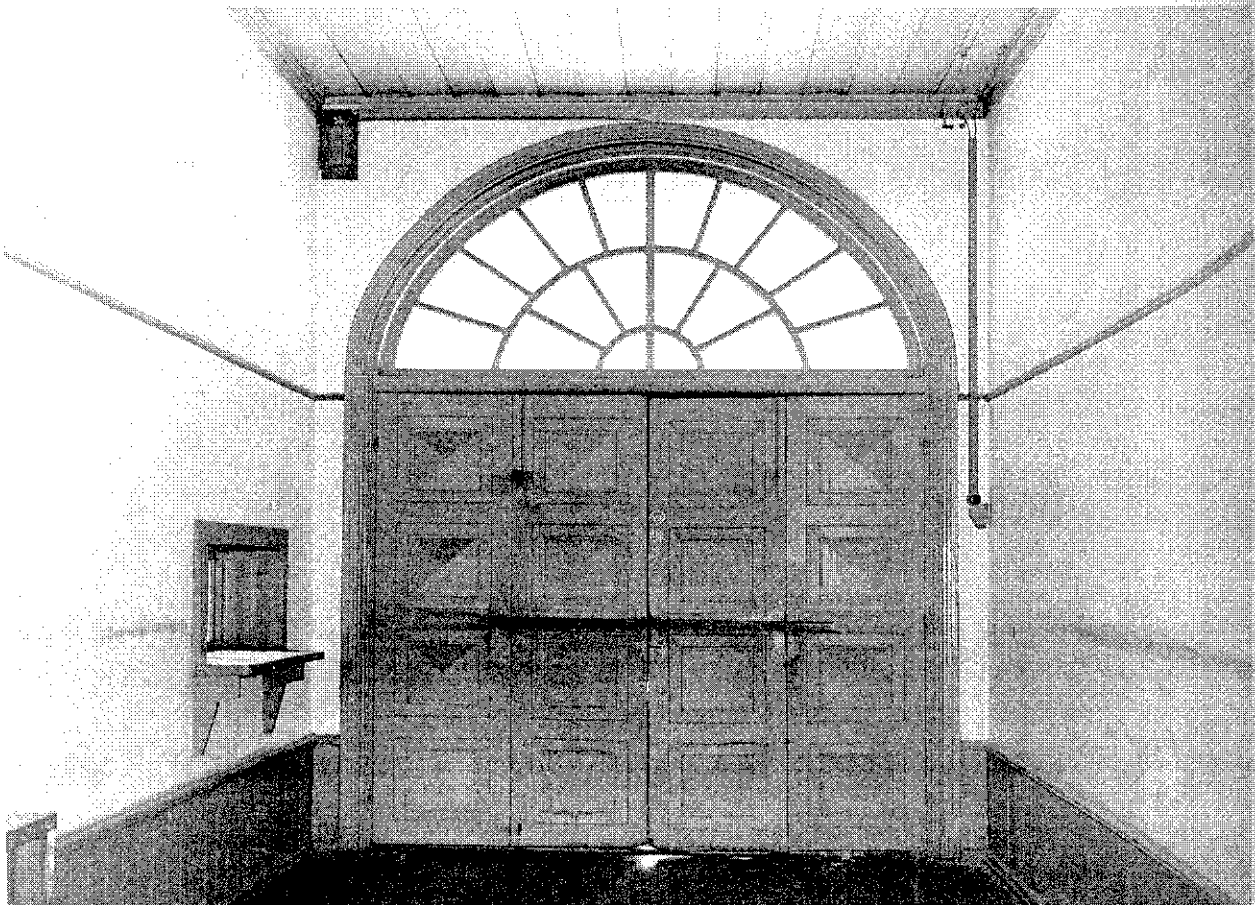
55 修理前 玄関底廻り詳細



56 修理前 玄関柱脚部詳細



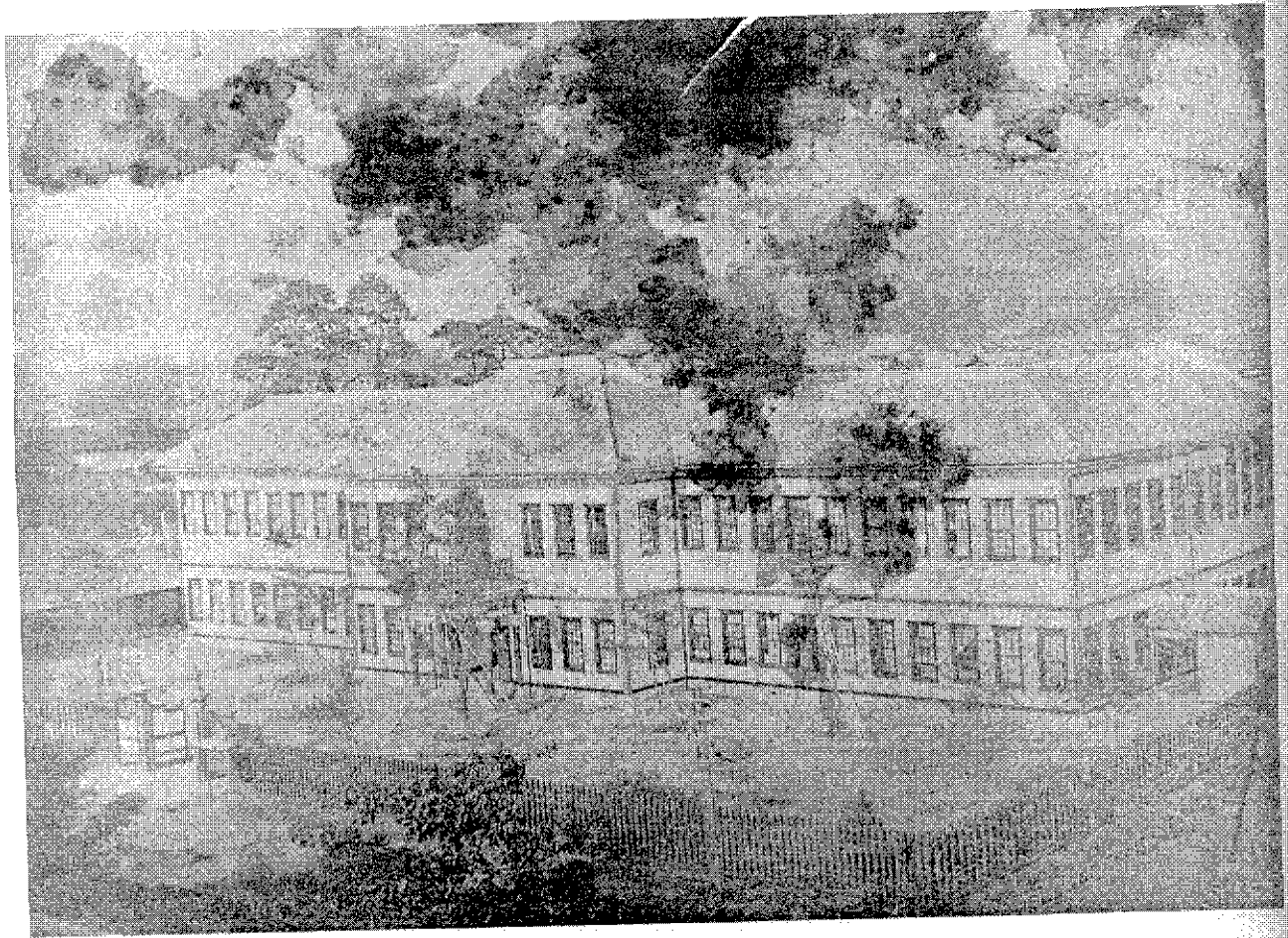
69 修理前 玄関天井廻り詳細



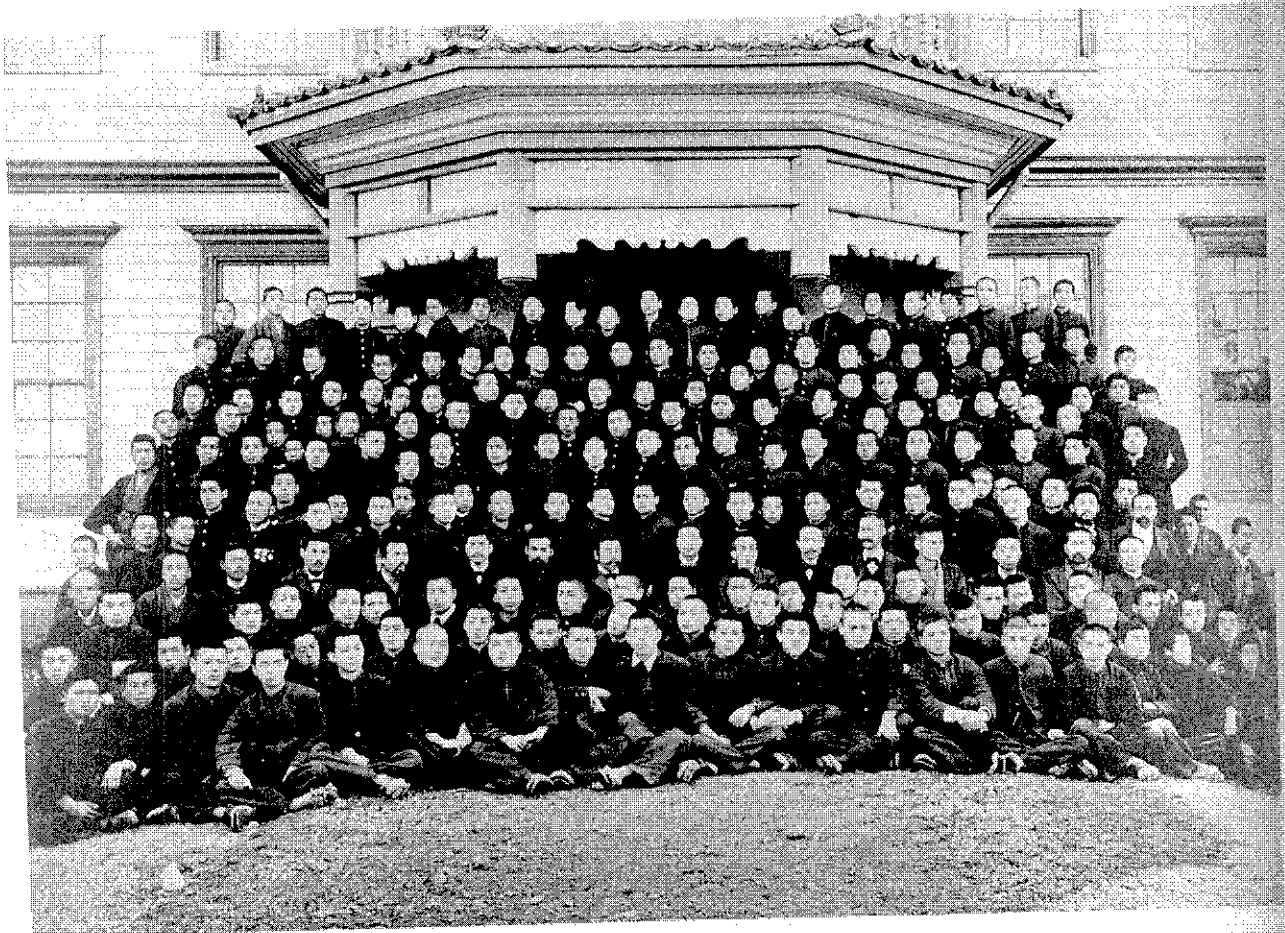
70 修理前 玄関入口内部

解体・資料・施工

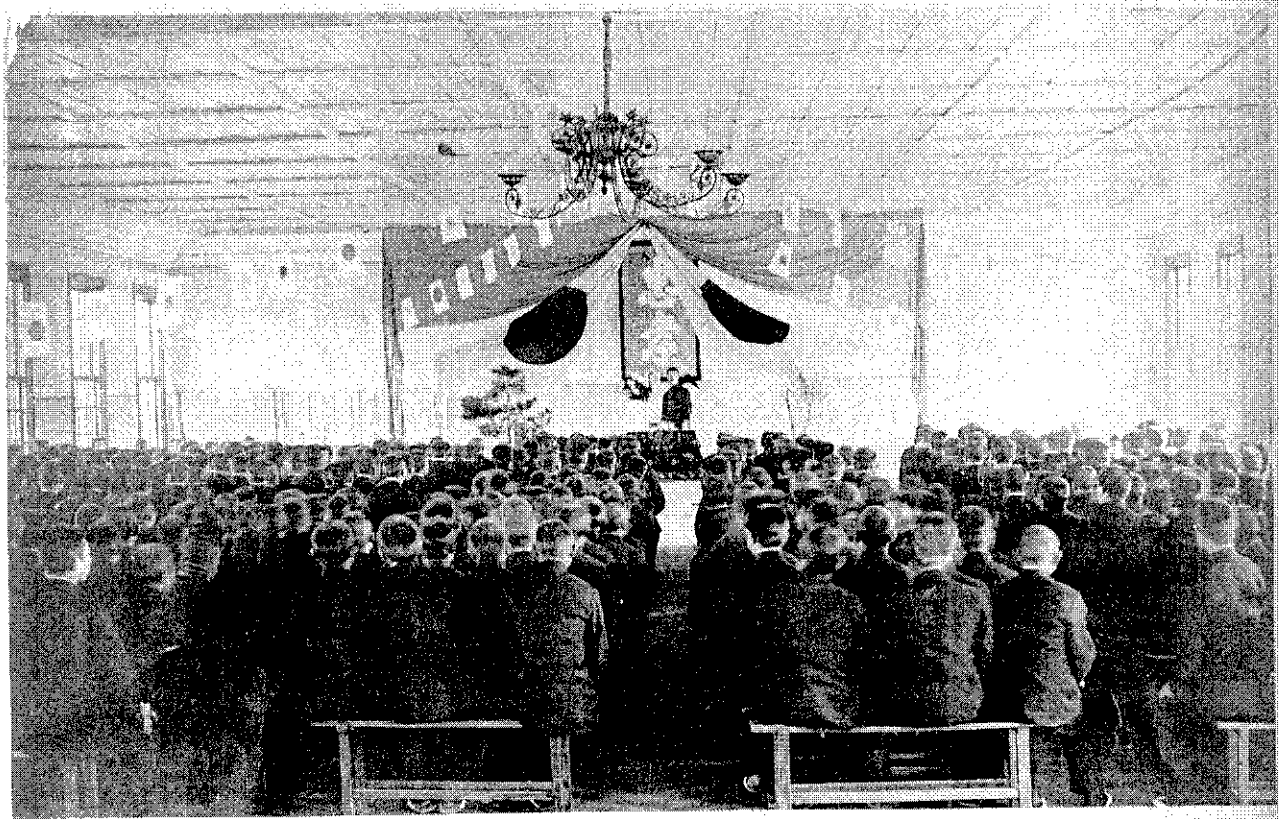
写真番号
125
162



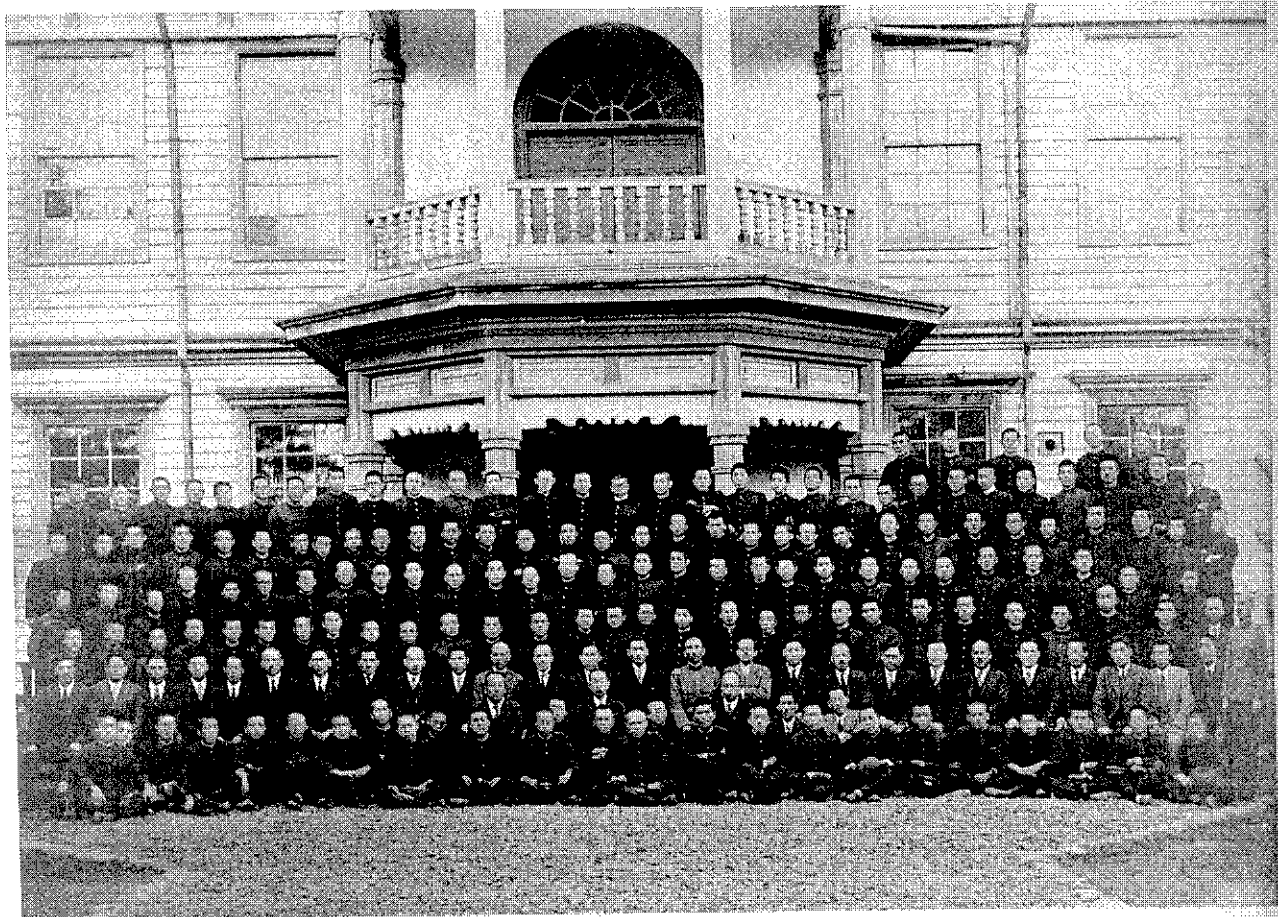
135 明治19年1月 福島中学校校舎（明治19年12月焼失）



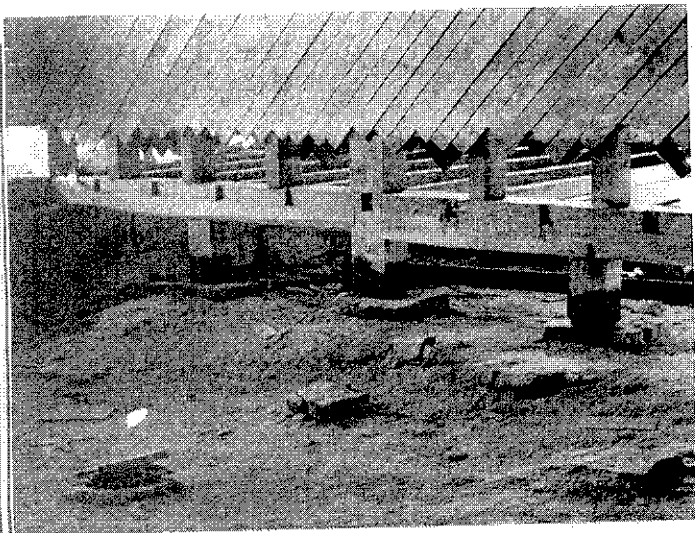
136 明治34年の記念写真（玄関廻り、前端柱に注意）



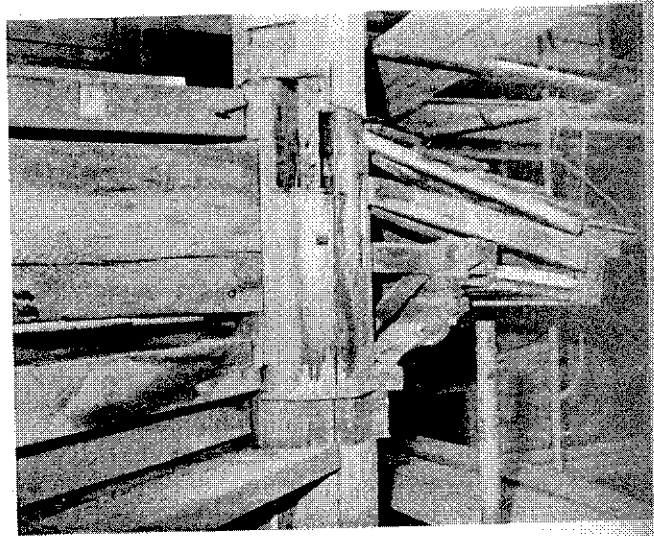
137 明治41~44年頃の講堂写真（シャンデリアに注意）



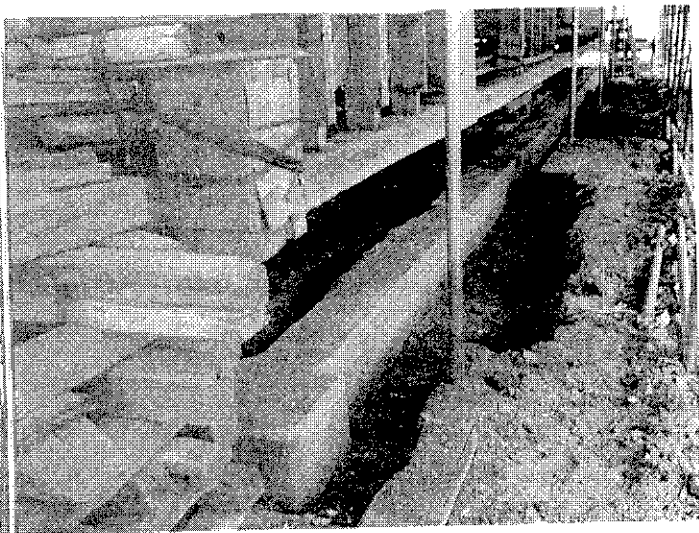
138 昭和10年の記念写真
（玄関廻り、前端柱に注意、明治34年頃の飾束は柱に変わった）



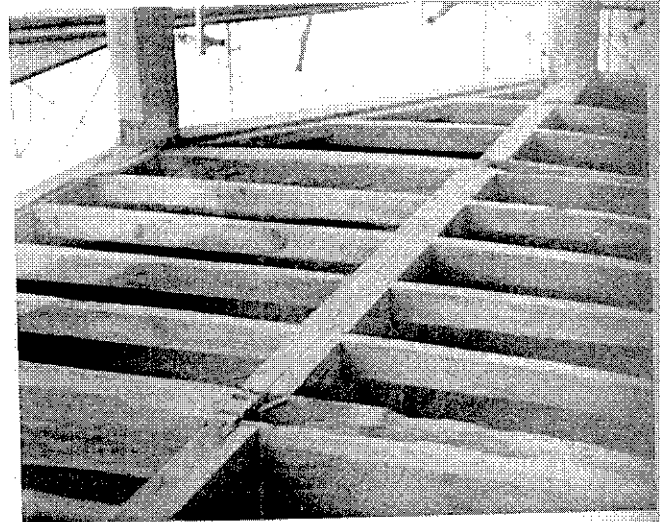
礎石の状態（柱礎石は一段高くなっている）



ベランダ、庇解体中
庇断面、旧野種の上に後補の野地がある



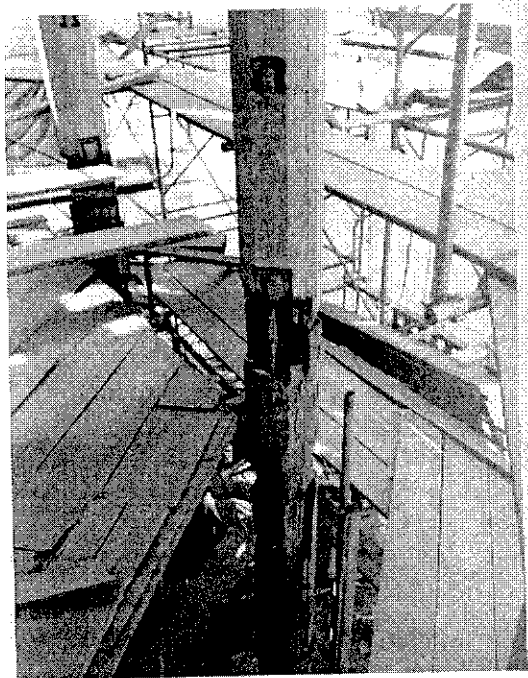
東端の布基礎解体中
（沈下が大きかったため据え直しを行った）



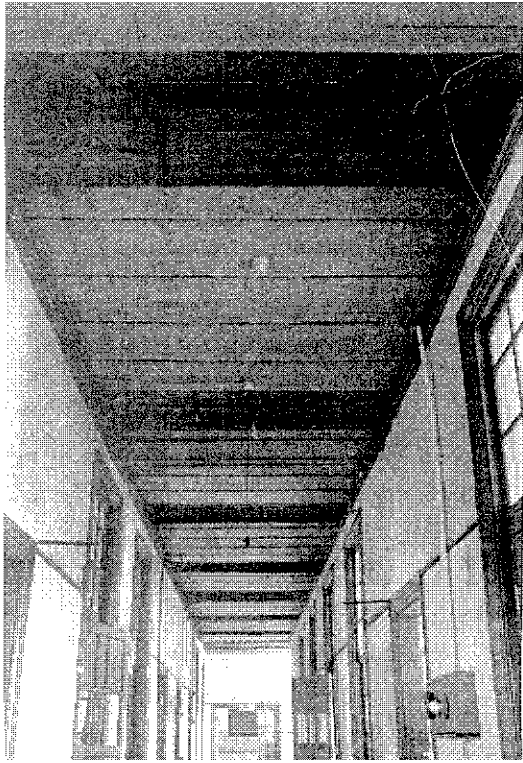
ベランダ床廻り（枯木は支点から前端は後補、
この枯木が腐朽したため前端的飾束を柱に改めた）



布石撤去完了（梁石を清掃したのち
コンクリートを敷いて布石を据え直した）



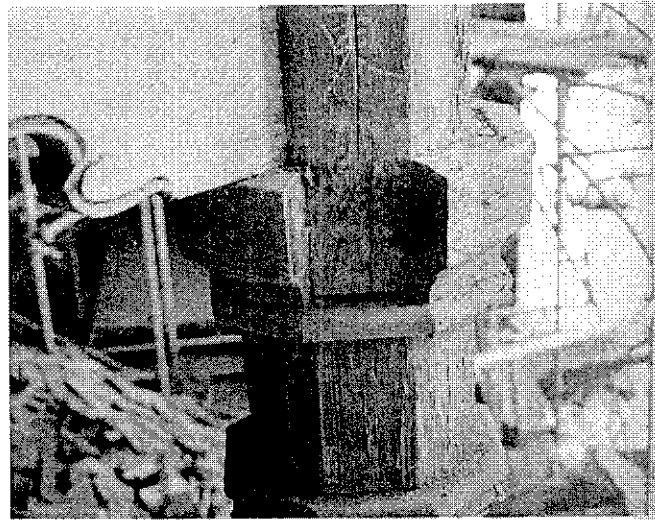
ベランダ柱の腐朽状態（下方は後補の柱）



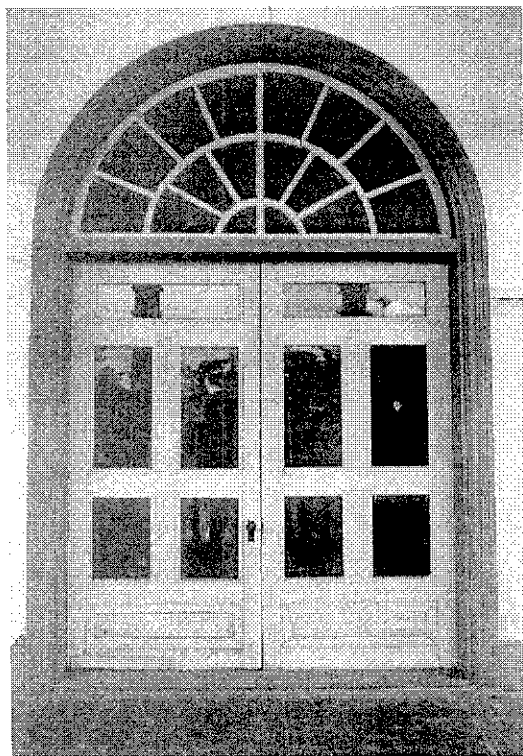
廊下の天井
（小巾板の部分は戦時中に開放にしていた部分）



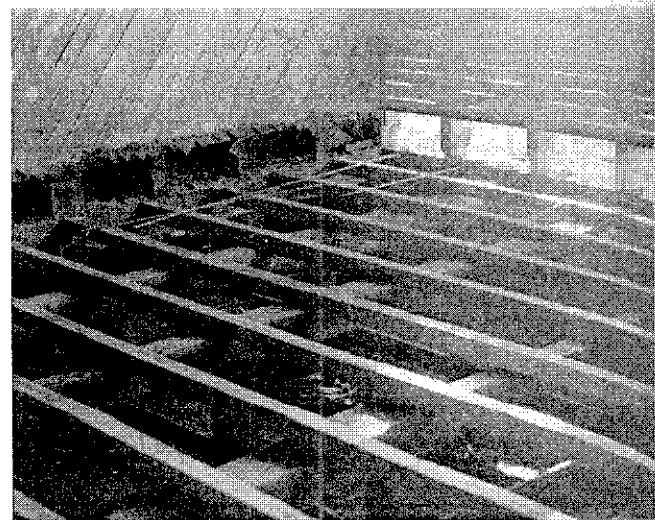
ベンキの剥離、窓枠の腐朽状態（南面）



ベランダ前端の柱
（飾り束であったもの下方に柱を建てた）



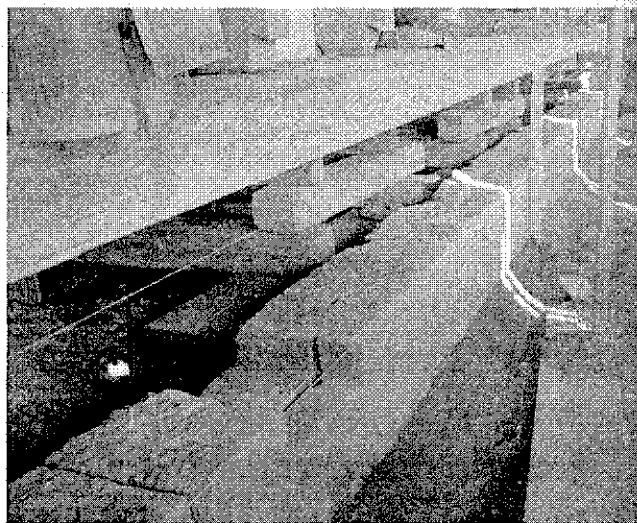
ベランダ入口
（扉の羽目板はガラスに改められている）



床組解体中



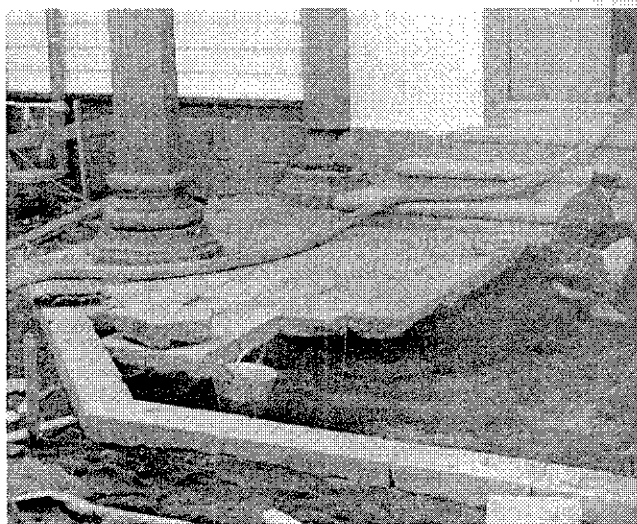
仕礎石、東石の状態（据直し、清掃完了）



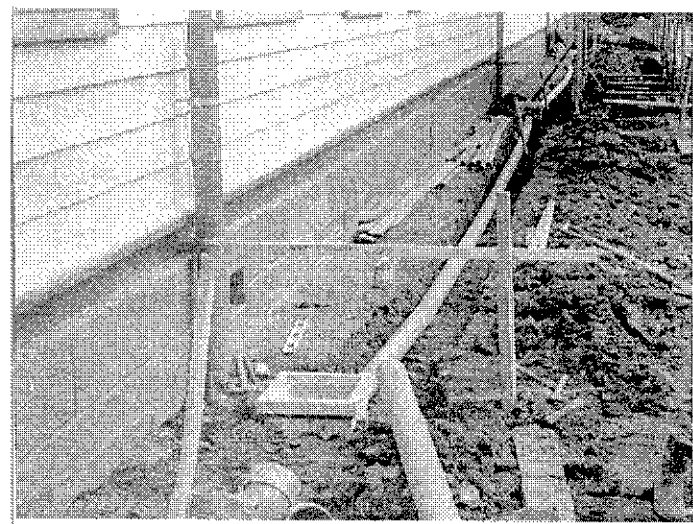
東端部分の布石据付中



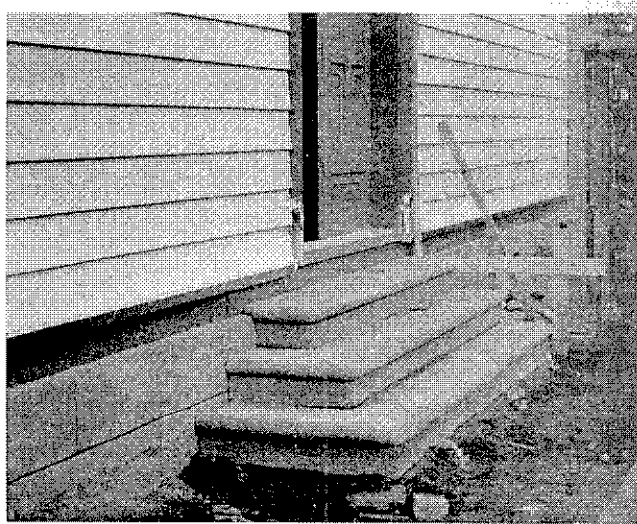
建物周囲の排水工事
（コンクリート製透水管を埋設した）



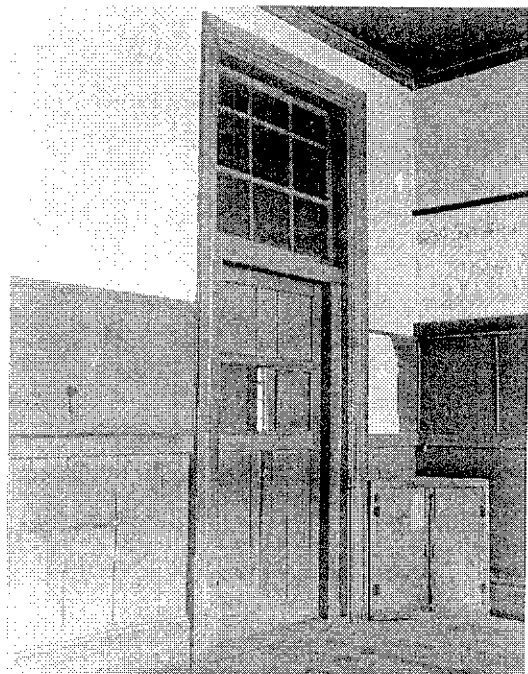
玄関敷石据付中
（コンクリート基礎空練りモルタル敷き）



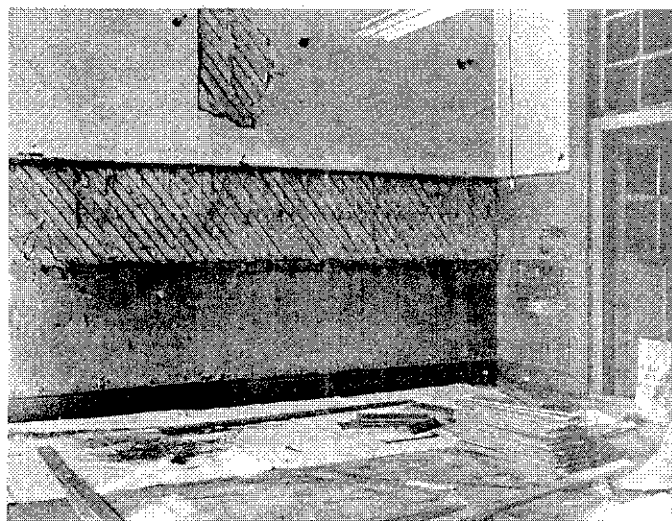
桶水の排水工事（V.U.100使用）



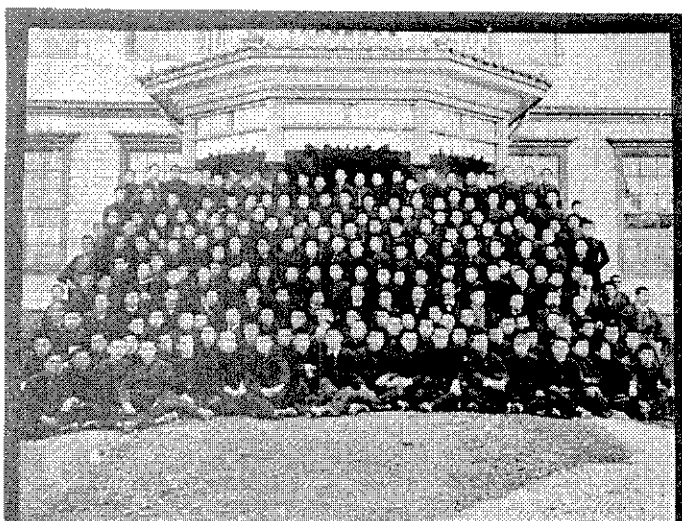
東端の段石据付中
（南面東寄りにあったものを移転した）



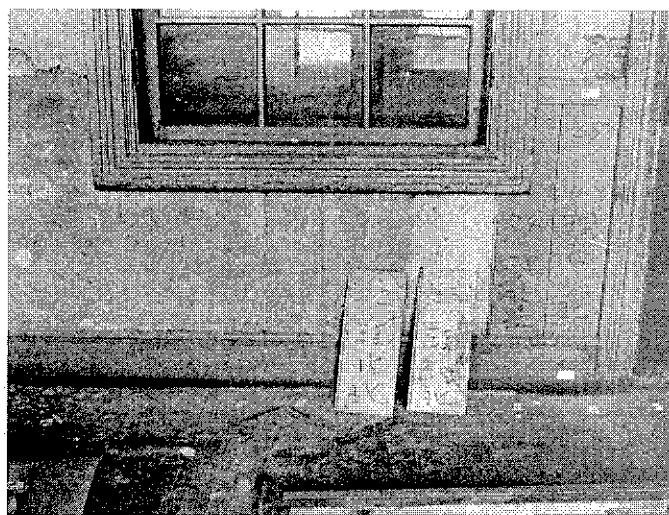
出入口を窓に変更した状態
（上方に上げ下げ窓の一部が残存）



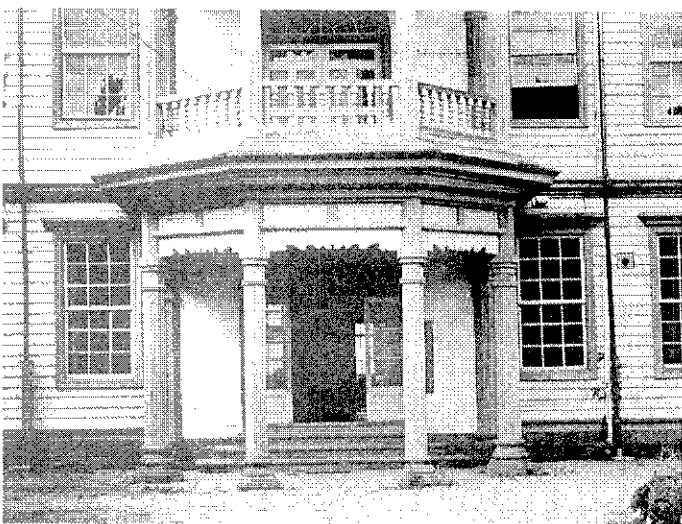
教室の腰板を撤去した状態（腰板下は漆喰壁で仕上げられている）



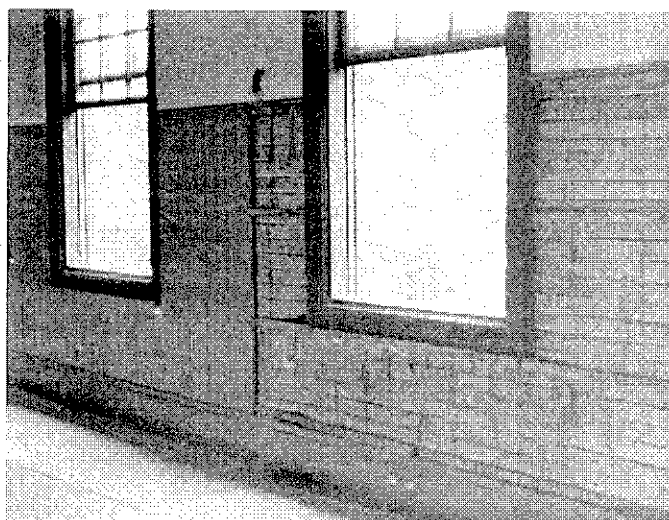
明治31年の写真（玄関の前方柱が飾り束であった）



同上



現状（飾り束の下に柱を建てている）



講堂腰板撤去（腰板下に壁の痕跡がある）

